

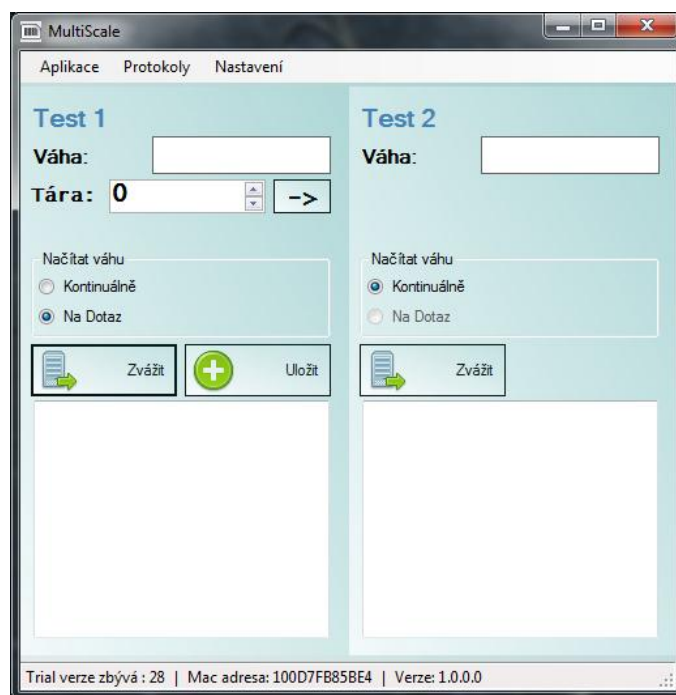
**OBSAH**

<b>1. ÚVOD .....</b>	<b>2</b>
<b>2. POPIS APLIKACE A OVLÁDÁNÍ .....</b>	<b>2</b>
2.1 MENU APLIKACE .....	2
2.2 OVLÁDÁNÍ VÁŽENÍ .....	3
<i>Manuální vážení:</i> .....	3
<i>Kontinuální vážení:</i> .....	3
<i>Nastavení táry:</i> .....	3
<b>3. NASTAVENÍ.....</b>	<b>4</b>
3.1 APLIKACE .....	4
3.2 VÁHY .....	4
3.3 AKTIVACE .....	5
<b>4. PROTOKOLY.....</b>	<b>5</b>
4.1 EDITACE PROTOKOLŮ.....	5
4.2 PŘEHLED PROTOKOLŮ .....	6
4.3 MAZÁNÍ PROTOKOLŮ .....	6

# 1. Úvod

Program MultiScale slouží protokolování vážení na více vážících zařízení zároveň. Aplikace je určena pro indikátory s protokoly CAS a Dini Argeo PRINT.

Aplikace je pro systémy Windows® XP a vyšší a je 32bitová. Pro běh aplikace je potřeba Microsoft Framework ® 3.5 a vyšší. Framework je zdarma a systémy Windows ® 7 a vyšší ho již obsahují.



## 2. Popis aplikace a ovládání

Aplikace je navržena pro ovládání pomocí dotykového monitoru. Pro nastavení je ale doporučeno použít klávesnici a myš. Aplikace se skládá z menu a plochy s ovládacími prvky.

### 2.1 Menu aplikace

#### Aplikace

- O aplikaci – Informace o verzi aplikace
- Konec – Ukončení aplikace

#### Protokoly

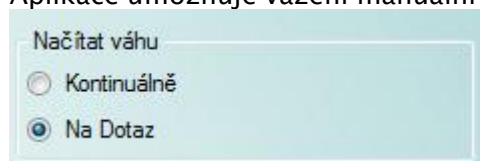
- Editace protokolů – Umožní editovat poznámku k protokolu
- Přehled protokolů – Přehled protokolů s možností exportu
- Mazání protokolu – Smazání protokolů k určitému datu

#### Nastavení

- Aplikace – Nastavení aplikace
- Váhy – definice a nastavení vážících zařízení
- Aktivace – Pokud je aplikace v TRIAL verzi, zde se aktivuje plná verze

## 2.2 Ovládání vážení

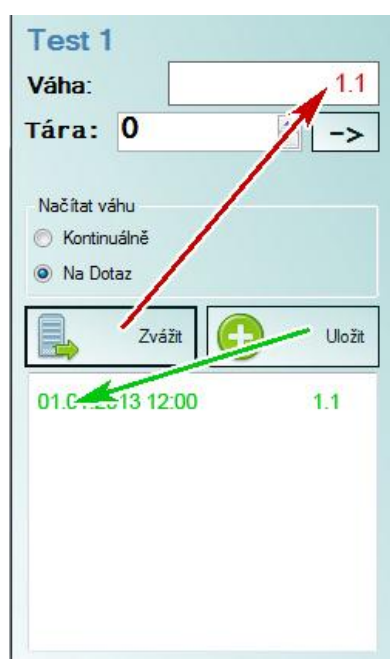
Aplikace umožňuje vážení manuální a kontinuální.



Pokud je použit protokol Dini Argeo Print, pak lze použít pouze kontinuální vážení.

### Manuální vážení:

Vážení probíhá po stisku tlačítka „Zvážit“. Navážená hodnota se zobrazí v horní části aplikace (viz. Obr. červená šipka).



Po načtení váhy můžete hodnotu **uložit** tlačítkem „Uložit“ (viz. Obr. zelená šipka). Pokud máte nastaveno automatické ukládání (viz. Nastavení), pak se protokol uloží automaticky.

### Kontinuální vážení:

Při této volbě spustíte vážení opět tlačítkem „Zvážit“. Program pak zobrazuje váhu kontinuálně a v jsou patrné změny navážené hodnoty v reálném čase. Po spuštění vážení se změní tlačítko „Zvážit“ na tlačítko „Konec“, kterým lze sledování hodnot zastavit.

### Nastavení táry



Aplikace umožňuje nastavit táru. U indikátoru Argeo je tára nastavena přímo na indikár, u ostatních systémů je nastavena pouze programově. Tára se nastavuje hodnotou manuálně a je odečtena z celkové hodnoty vážení.

## 3. Nastavení

### 3.1 Aplikace

Tato funkce umožňuje nastavit chování aplikace a nastavit připojenou váhu.

**Nastavení**

Firma: Lesák s.r.o.

Adresa:

☒ Spouštět aplikaci maximalizovanou

Ulož

**Firma** – informace o vlastníkovi licence

**Adresa** – adresa vlastníka licence

**Spouštět aplikaci maximalizovanou** – aplikace se spustí s oknem přes celou obrazovku

### 3.2 Váhy

Tato funkce umožňuje nastavit vážící zařízení.

**Váhy**

Popis	ComPort
Test 1	3
Test 2	3

Nový Oprava Smazat Konec

**Nový** – Přidání nového zařízení

**Oprava** – Oprava vybraného zařízení

**Smazat** – Smaže vybrané zařízení

**Konec** – Ukončení práce s číselníkem

**Editace zařízení:**

**Popis** – jméno zařízení pod kterým se bude identifikovat v přehledech

**ComPort** – číslo sériového portu na který je zařízení připojeno

**Protokol** – Protokol, přes který zařízení komunikuje

**Automatické ukládání** – Zapnutí automatického ukládání. Tato volba je možná pouze pro protokol PRINT.

### 3.3 Aktivace

Po instalaci je aplikace vždy vedena jako TRIAL verze. Po zakoupení je potřeba ji aktivovat na plnou verzi. O průběhu aktivace se poraďte se svým dodavatelem. Jestliže tato volba není přístupná, pak je již vaše licence aktivována. To jakou licenci máte můžete zjistit v menu „Aplikace“ -> „O Aplikaci“

## 4. Protokoly

### 4.1 Editace protokolů

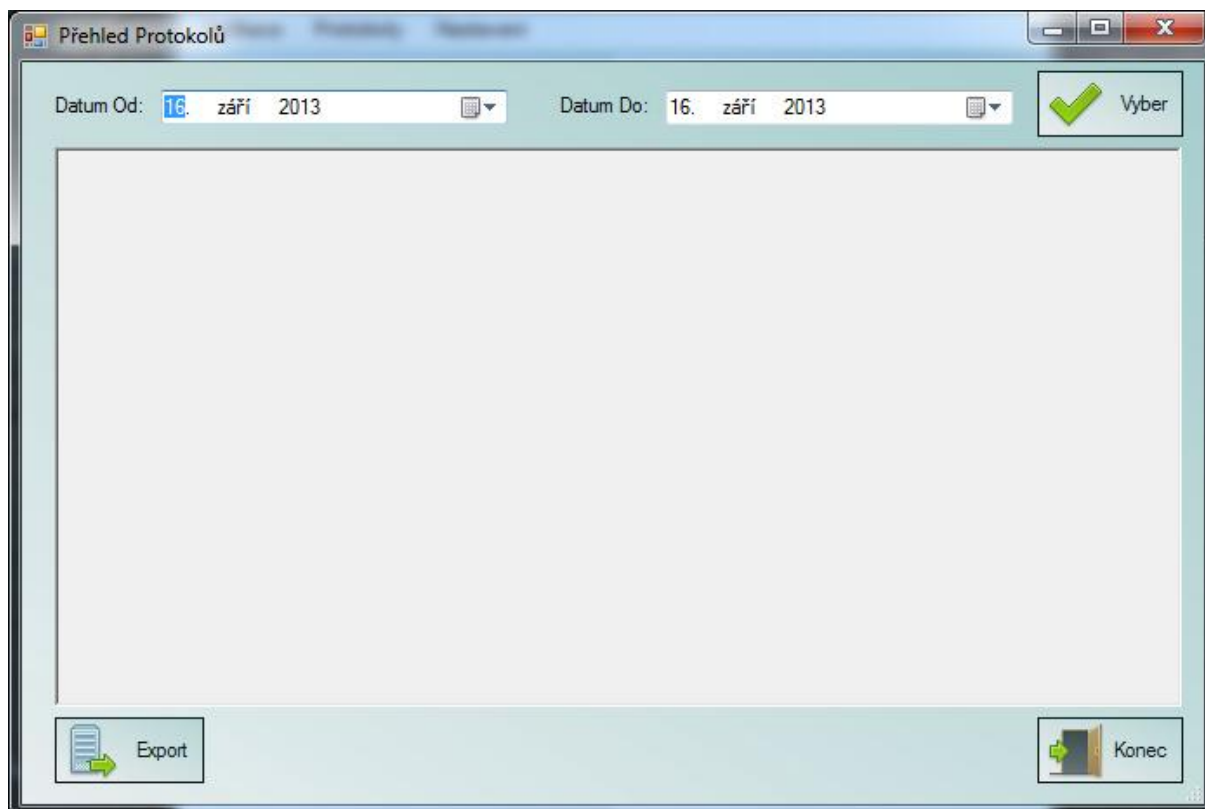
Tato funkce umožňuje k protokolu přidat poznámku. V seznamu vyberte protokol a stiskněte tlačítko „Oprava“

Místo	Datum	Čas	Váha	Poznámka
Test 2	16.9.2013	11:57:40	1.20	
Test 2	16.9.2013	11:57:32	0.50	
Test 2	16.9.2013	11:57:23	1.40	
Test 2	16.9.2013	11:56:58	0.80	
Test 2	16.9.2013	11:56:32	0.70	
Test 2	16.9.2013	11:55:05	0.60	
Test 2	16.9.2013	11:51:34	1.10	
Test 2	16.9.2013	11:34:24	1.60	
Test 2	16.9.2013	11:32:04	1.50	
Test 2	16.9.2013	11:22:44	1.40	
Test 2	16.9.2013	10:48:25	1.50	
Test 2	16.9.2013	10:39:49	1.50	

V editačním okýnku vyplňte poznámku a stiskněte tlačítko „Ulož“.

## 4.2 Přehled protokolů

Tato funkce za zadané období zobrazí protokoly. Období nastavíte v polích „Datum od“ a „Datum do“. Následně stiskněte tlačítko „Vybrat“.



Zobrazené protokoly lze vyexportovat do CSV pomocí tlačítka „Export“

## 4.3 Mazání protokolů

Tato funkce smaže protokoly k Vámi zadanému datu.



**Pozor!! Tato funkce nenávratně smaže protokoly. Dodavatel neručí za škody způsobené neodborným obsluhováním programu.**